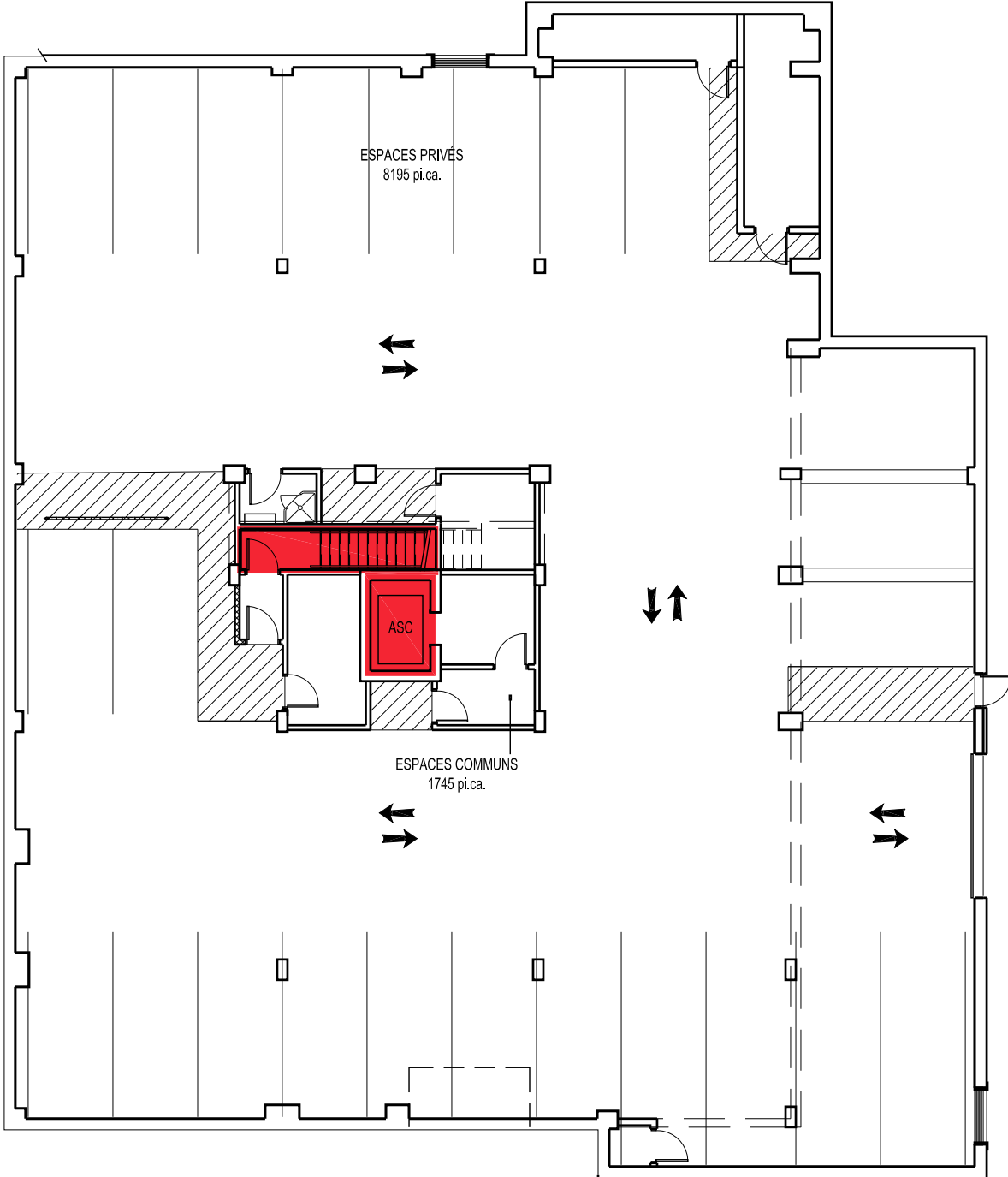
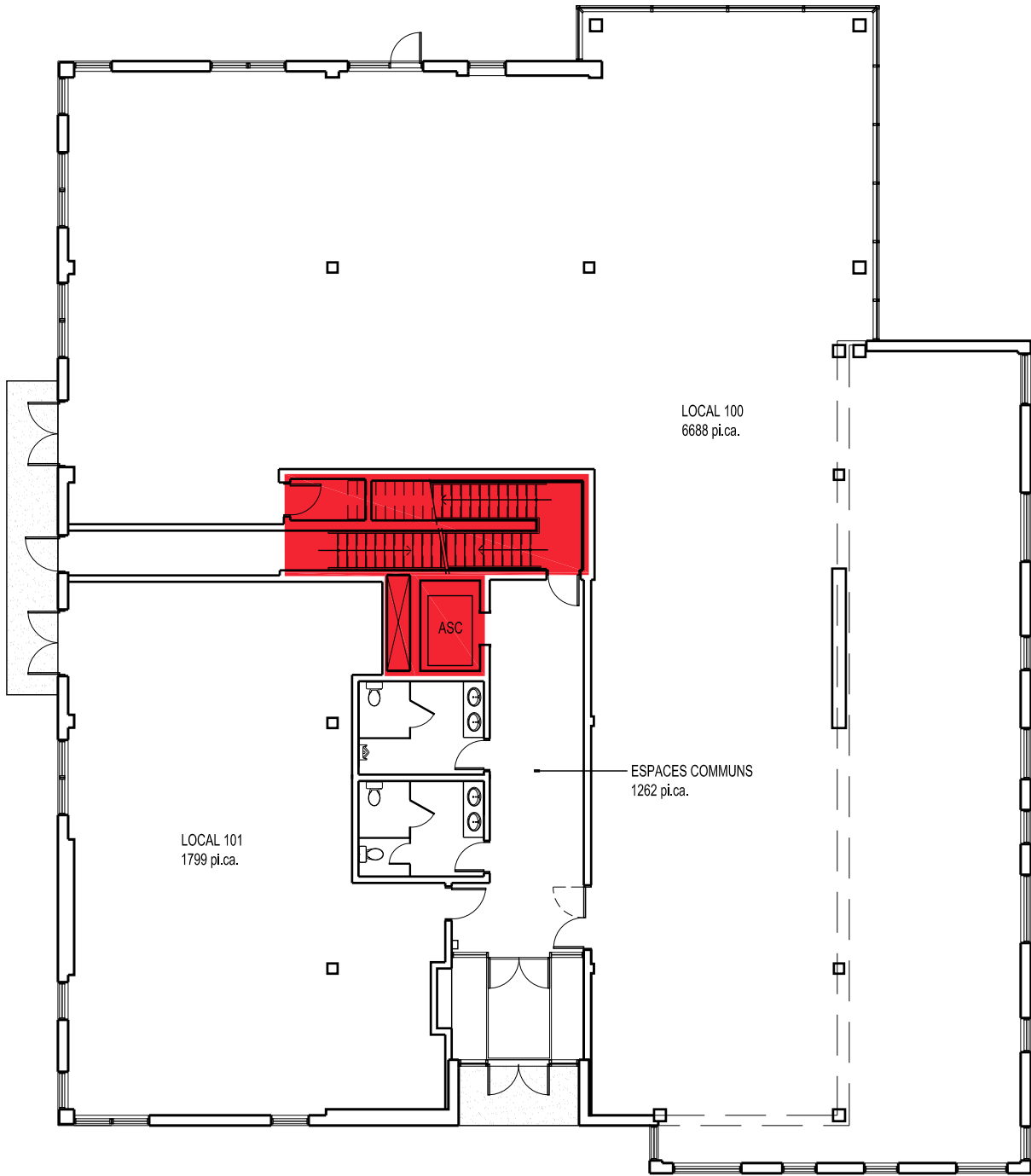


| D K A A R C H I T E C T E S | Superficie escalier (pi²) | Superficie ascenseur (pi²) | Superficie puits mécanique (pi²) | Superficie totale (pi²) |
|---|---------------------------|----------------------------|----------------------------------|-------------------------|
| Sous-sol | 89,24 | 67 | 0 | 156,24 |
| Rez-de chaussée | 293,93 | 67 | 30,12 | 391,05 |
| 2 étage | 285,43 | 67 | 53,52 | 405,95 |
| 3 étage | 285,43 | 67 | 53,52 | 405,95 |
| 4 étage | 285,43 | 67 | 53,52 | 405,95 |
| 5 étage | 285,43 | 67 | 53,52 | 405,95 |

*





LOCAL 100
6688 pi.ca.

LOCAL 101
1799 pi.ca.

ESPACES COMMUNS
1262 pi.ca.

ASC



LOCAL 201
2185 pi.ca.

LOCAL 200
3704 pi.ca.

ESPACES
COMMUNS
462 pi.ca.

ESPACES
SEMI-PRIVÉS
604 pi.ca.

LOCAL 202
1335 pi.ca.

